



**«Cosa c'entra la
mia famiglia
con Spinea?:
essere una
comunità
educante»**



Spinea, 11 marzo 2013



**«essere una
comunità
educante»**



Saonara, 14 marzo 2013



***«E' sufficiente un
uomo e una
donna per mettere
al mondo un
bambino
serve un villaggio
per farlo
crescere»***





FAMIGLIA: ANTICIPO DI MONDO

**PIU' ESPOSTA SUL
FUTURO DI QUELLO
CHE E' LA SOCIETA'**

Compito familiare:

**DARE UNO STILE UMANO PER
AFFRONTARE LE PROVE DELLA VITA**

FAMIGLIA: RICERCA DI UNA FELICITÀ ABITABILE



**Esperienza e
percorso che
proviamo a fare
insieme per essere
felici**

**L'umano è l'unico essere nel cosmo che
può trasformare l'energia in amore generoso**

Sviluppo dell'identità: interazione di diversi fattori

Funzione dell'io

Modalità di allevamento

Relazioni interpersonali

Caratteristiche socio-culturali

DALLA MAMMA FATA



ALLA MAMMA CASALINGA

DAL PAPA' BATMAN



AL PAPA' IMPIEGATO

QUALE EVOLUZIONE NELLA RELAZIONE CON I PROPRI FIGLI?

DALLA IDEALIZZAZIONE

GENITORI, AMICI E ADULTI SIGNIFICATIVI

**ALLA LORO TRASFORMAZIONE
IN ESSERI UMANI REALI,
CON LIMITI E FINITEZZA.**

CADUTA' IDEALIZZAZIONE



SEPARAZIONE



INDIVIDUAZIONE

**COMUNITA'
EDUCANTE**

ALUNNI

SCUOLA

DOCENTI

**PERSONALE
A.T.A.**

DIRIGENTI

FAMIGLIE

**MONDO
DELLO SPORT**

ALLENATORI

DIRIGENTI

ACCOMPAGNATORI

PARROCCHIE

VICARIATI

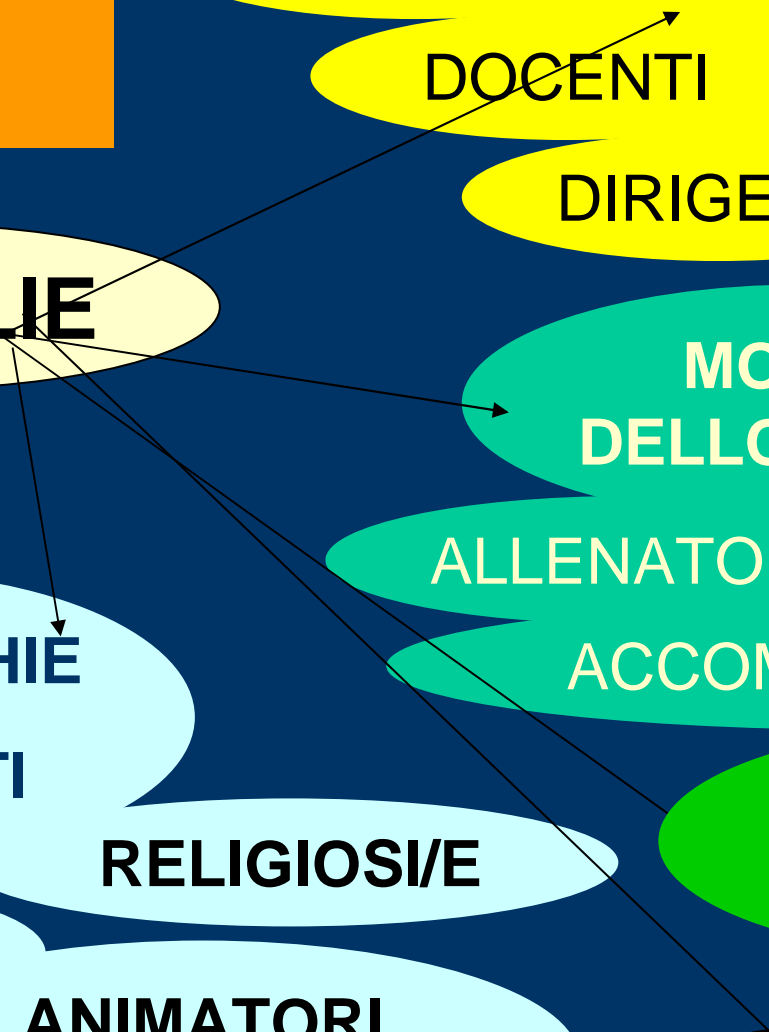
RELIGIOSI/E

**MONDO DEL
LAVORO**

SCOUT

**ANIMATORI
CATECHISTI**

VOLONTARIATO



Funzione adulti: CERNIERA



**TRA MONDI POSSIBILI
TRA MONDI ATTRAVERSATI**

PER EDUCARE ASSIEME

VANNO CONDIVISE PREMESSE QUALI



SALUTE - BENESSERE

COMPITI DI SVILUPPO

SALUTE



BENESSERE



**FISICO, PSICHICO
(mentale, emozionale)
SOCIO-RELAZIONALE
SPIRITUALE**

***DIVERSE* PERCEZIONI DI
BENESSERE
PER *DIVERSE* PERSONE;
DIFFERENTI EQUILIBRI
IN TEMPI *DIVERSI*
PER LA STESSA PERSONA**

COMUNITA' EDUCANTE: LA RETE PER I TRAPEZZISTI

Tornare a chiedersi cosa significa essere adulti ed esserlo senza invasione di campo o di ruolo

Ristabilire un'alleanza educativa tra adulti significativi: rete a legami deboli

Trovare assieme risposte adulte alle pro-vocazioni giovanili: abitare, contenere, restituire



L'educazione è prima di tutto l'occasione di confronto della città: etico, valoriale e culturale

Difficoltà: trovare la GIUSTA DISTANZA

OSCILLAZIONE

indifferenza

*alleanza
complice*

distanza

antagonismo

inadeguatezza

protagonismo

paura

ansia

noia

giovanilismo

distrazione

rischio



Nel primo 900 l'essere umano, socialmente inserito, conosceva mediamente 300 persone



Ora vediamo migliaia di volti, inconsciamente ci sentiamo minacciati, esposti, spesso senza strumenti e competenze

EDUCAZIONE SOCIALE

apprendimento del gruppo umano a vivere assieme e a costituire la comunità solidale del III° millennio

- 1) **IO**: C'è un "altro" possibile dentro di me...
- 2) **FAMIGLIA**: Ogni famiglia è capace di nascere più volte
- 3) **COMUNITA'**: Vite vulnerabili..vite partecipate: generare vita comune con rapporti di prossimità: affetti, amicizie, legami e vicinato sviluppati assieme





LA RELAZIONE NON E' MERCATO

SAPER ANDARE OLTRE

- ✓ il gioco paralizzante del dare e dell'avere
- ✓ l'incessante ricerca del pareggio: perso - guadagnato
- ✓ Il senso di precarietà e di rivalsa di fronte al "di meno"
- ✓ saper amare in perdita
- ✓ apertura sulla possibilità
- ✓ dare nuovo credito: e' sbilanciamento verso l'altro, verso la promessa di vita buona



LA RELAZIONE VERA E' CUSTODIA e VEGLIA

**ACCOGLIENZA DI
OGNUNO NELLA SUA
SPECIFICITA'**

**E ATTENZIONE ALLA
DISUGUAGLIANZA E
ALLA DIFFERENZA**





Si da educazione quando la libertà e la responsabilità rompono l'inerzia delle cose, il senso di rassegnazione, l'apatia;

quando si punta a qualcosa che è davvero all'altezza della nostra dignità

Camminare da solo è possibile, però il buon viaggiatore sa che il gran viaggio,
quello della vita, richiede compagni

D. H. Camera

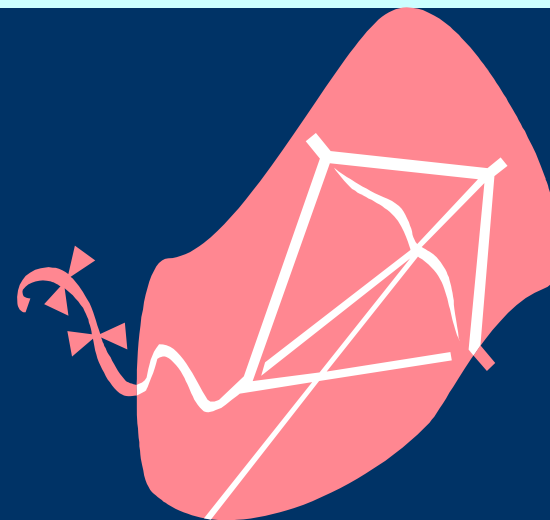




**"La civiltà non ha solo a che vedere con
le cose materiali
ma con gli invisibili legami
che legano una cosa a un'altra"**

Antoine de Saint-Exupery

grazie



**Monica Lazzaretto
centrostudi@olivotti.org**